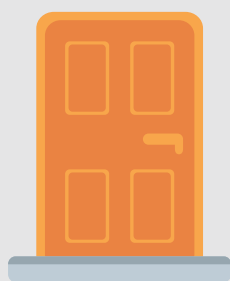


# PROTOCOLLO INTERNO IIF

## Regole per lo svolgimento delle lezioni e degli shooting in IIF



### 1 INGRESSO E USCITA

L'**accesso** ad IIF avverrà dall'**ingresso principale**, l'**uscita** invece dalla **porta del cortile interno**. Al primo accesso alla struttura sarà necessario compilare l'**autocertificazione** sulle proprie condizioni di salute. In caso di variazione del proprio stato di salute (comparsa di sintomi collegabili al Covid-19) lo studente dovrà farne comunicazione al personale di IIF.



### 2 MISURA TEMPERATURA

Prima di entrare, sarà **misurata la temperatura corporea** con termo-scanner. Se la temperatura corporea dovesse risultare maggiore di 37.5° non sarà consentito l'accesso alla struttura.



### 3 UNO ALLA VOLTA

L'accesso alla struttura dovrà essere ordinata e contingentata ad **una sola persona alla volta**.



### 4 ORARI ACCESSO E PAUSE

Per evitare assembramenti all'ingresso di IIF le classi mattutine del primo anno del Corso Professionale Biennale potranno accedere **dalle 9:00 alle 9:25**, la classe pomeridiana e il secondo potranno accedere **dalle 14:00 alle 14:25**. Gli studenti dei corsi serali potranno accedere **dalle 19:00 alle 19:25**. Gli studenti sono quindi pregati di arrivare con qualche minuto di anticipo in modo da permettere un ingresso ordinato senza ritardare l'inizio delle lezioni.

Una volta effettuato l'accesso alla struttura **non sarà consentita la sosta nei corridoi e nelle aree comuni**, ma sarà necessario recarsi direttamente nello spazio dove si terrà la lezione o l'esercitazione.

La **pausa** durante la lezione sarà effettuata in modo che le classi non si incontrino in cortile.



### 5 MASCHERINA E GUANTI

Sarà consentito l'accesso solo indossando una mascherina che copra naso e bocca. È obbligatorio l'utilizzo della **mascherina** (chirurgica, ffp2 o in tessuto lavabile - **NO mascherine con valvola!**), indossata correttamente, per tutto il tempo di permanenza nella struttura. I **guanti**, indossati a discrezione, dovranno essere igienizzati immediatamente nel caso in cui fossero già stati utilizzati.

# PROTOCOLLO INTERNO IIF

Regole per lo svolgimento delle lezioni e degli shooting in IIF



6

## IGIENE DELLE MANI

Si è invitati a **lavarsi frequentemente le mani** oppure ad utilizzare l'**igienizzante mani** messo a disposizione all'ingresso della struttura e all'interno di ogni spazio.

7

## LEZIONI TEORICHE



Per il 2020/2021 IIF opterà per una **didattica erogata totalmente in presenza fisica** anche per le lezioni teoriche rispettando le normative sul distanziamento sociale.

Per offrire un ulteriore servizio agli studenti IIF darà la **possibilità, per le sole lezioni teoriche, di scegliere se seguire in presenza fisica la lezione o se collegarsi online da remoto** (con possibilità di intervenire e porre domande al docente).

8

## ESERCITAZIONI E LEZIONI PRATICHE



Disponendo di ben 5 studi fotografici di ampia metratura, IIF è in grado di garantire la didattica pratica anche in caso di prolungamento delle misure di distanziamento sociale.

Durante le lezioni pratiche e le esercitazioni saranno ammessi **pochi studenti per ogni set**.

Durante lo svolgimento degli shooting sarà necessario mantenere un **distanziamento di almeno di un metro** dalle altre persone presenti nell'ambiente; ogni studio avrà a disposizione un tavolo di servizio con un computer ed un lettore di schede per la più ampia visualizzazione delle immagini scattate.



9

## ASSEMBRAMENTI

Si raccomanda di avere un atteggiamento responsabile e di evitare assembramenti all'interno e all'ingresso della struttura.

10

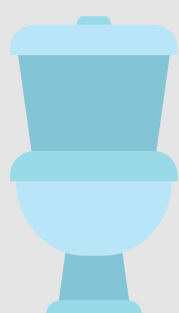
## AREA RELAX



Sarà consentito l'**utilizzo individuale dell'area relax**/distributori automatici di bevande e snack solo dopo aver igienizzato le mani e solo per prendere acqua/cibo che dovrà essere consumato all'esterno di IIF.

# PROTOCOLLO INTERNO IIF

## Regole per lo svolgimento delle lezioni e degli shooting in IIF



11

### UTILIZZO BAGNI

L'utilizzo dei servizi sarà organizzato in base allo spazio nel quale si sta facendo lezione oppure esercitazione. Si raccomanda un accesso ordinato e contingentato ai servizi. Gli studenti collocati in spazio 1 e 2 potranno utilizzare solo il bagno accanto alla reception; gli studenti collocati in spazio 3, 4 e 5 potranno utilizzare solo il bagno accanto allo spazio 5 (aula informatica); gli studenti collocati in spazio 6 potranno utilizzare solo il bagno interno.

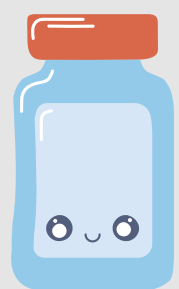


12

### SMALTIMENTO DPI

I DPI (mascherine e guanti usati) dovranno essere gettati esclusivamente negli appositi cestini sistemati all'ingresso e all'uscita.

Si fa quindi divieto di smaltire questi materiali negli altri cestini presenti nella struttura.



13

### IGIENIZZAZIONE

Ad ogni cambio turno verrà **igienizzata l'attrezzatura fotografica e i Mac di IIF** utilizzati durante gli shooting e le lezioni con appositi prodotti.

Durante le pause e ad ogni cambio di classe gli ambienti verranno debitamente areati.



14

### GESTIONE EMERGENZE

Per la **gestione di eventuali "emergenze"** (presenza all'interno della struttura di una persona sintomatica), viene separato e riservato l'ambiente a destra dopo l'accesso nello Spazio6, sfruttando quindi la possibilità di uscita all'esterno dalla porta indipendente. Sarà cura di IIF interpellare le autorità sanitarie per espletare le procedure previste.



15

### INOSSERVANZA REGOLE

La mancata osservanza delle regole elencate nel presente protocollo comporterà l'allontanamento dalla sede di IIF.