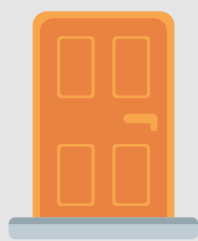


# PROTOCOLLO COVID IIF

## Regole per l'accesso e lo svolgimento delle attività in IIF



1

### ACCESSO E PERMANENZA

Istituto Italiano di Fotografia raccomanda il monitoraggio del proprio stato di salute.

Si prega di **non recarsi in IIF qualora si manifesti un'evidente sintomatologia da Covid-19** (più di un sintomo riconducibile).

Studenti e docenti con sintomi respiratori di lieve entità e in buone condizioni generali che non presentano febbre, possano accedere alla struttura, utilizzando mascherine chirurgiche FFP2 fino a risoluzione dei sintomi.



2

### MASCHERINA

In base all'attuale normativa la **mascherina** è raccomandata solo ai **sogetti fragili**.



3

### IGIENE DELLE MANI

Si è invitati a **lavarsi frequentemente le mani** oppure ad utilizzare l'**igienizzante mani** messo a disposizione all'ingresso della struttura e all'interno di ogni spazio.

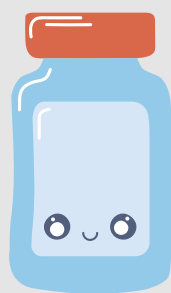


4

### SMALTIMENTO DPI

I DPI (mascherine) dovranno essere gettati esclusivamente negli appositi cestini sistemati all'ingresso.

Si fa quindi divieto di smaltire questi materiali negli altri cestini presenti nella struttura.



5

### IGIENIZZAZIONE E AERAZIONE

Ad ogni cambio turno verrà **igienizzata l'attrezzatura fotografica e i Mac di IIF** utilizzati durante gli shooting e le lezioni con appositi prodotti.

Durante le pause e ad ogni cambio di classe gli ambienti verranno debitamente areati.